

ПАСПОРТ № 26-17
на установку и эксплуатацию рекламной конструкции
в г. Глазове

Конструкция № 29



Местоположение: УР, г. Глазов,
пересечение ул.Короленко и ул.Чепецкая

Дата выдачи: _____

Срок действия разрешения: _____

Постановление № _____

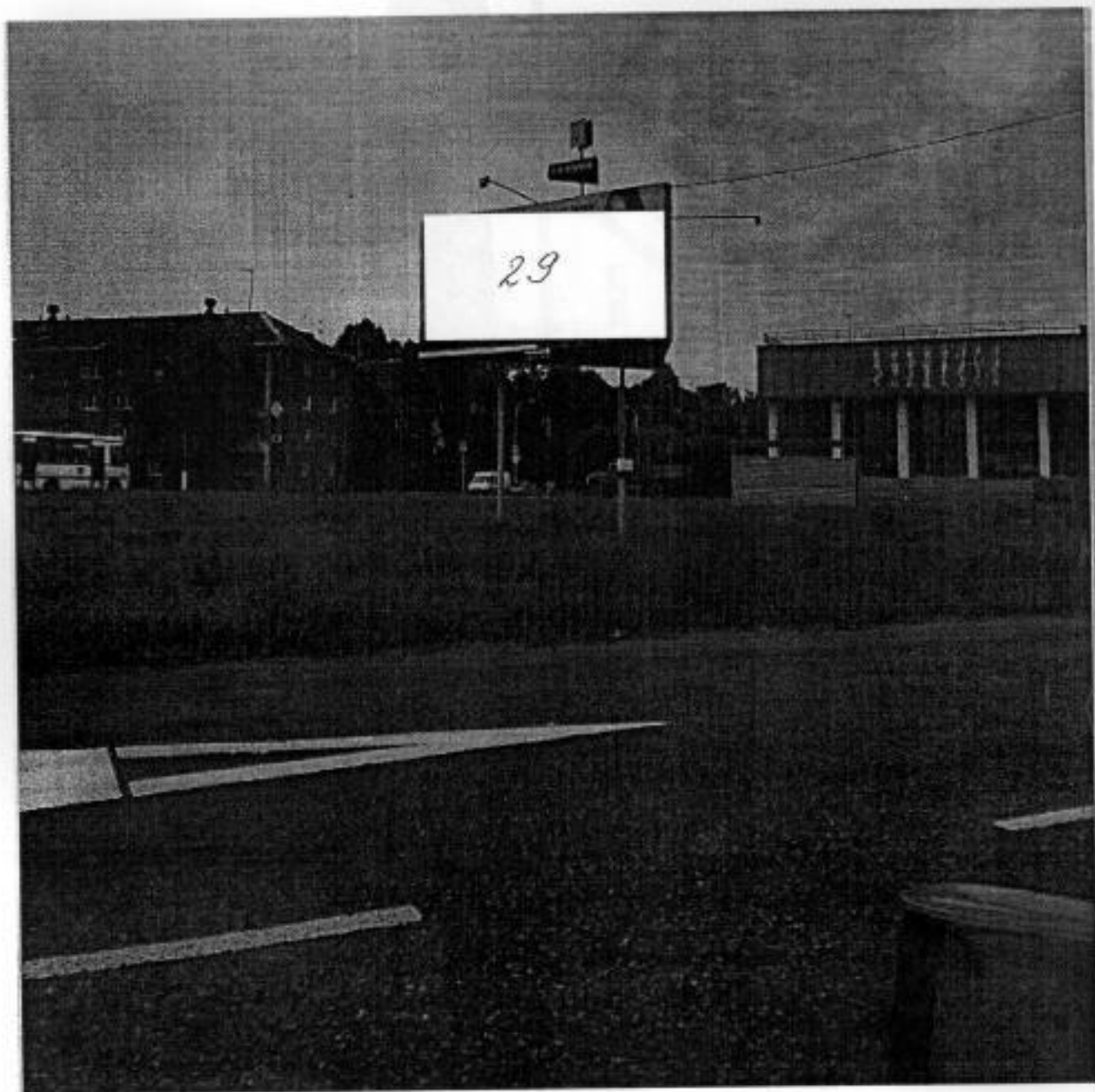
ТЕХНИЧЕСКИЕ ПАРАМЕТРЫ РЕКЛАМНОЙ КОНСТРУКЦИИ

п/п	Наименование	Характеристика
1	Место установки (местоположение)	<p><u>УР, город Глазов,</u> <u>пересечение ул.Короленко и ул.Чепецкая,</u> <u>Рекламная конструкция № 29, в соответствии</u> <u>со Схемой размещения рекламных</u> <u>конструкций на территории МО «Город</u> <u>Глазов», утвержденной постановлением</u> <u>Администрации города Глазова от 16.12.2014</u> <u>года № 23/422</u></p>
2	Характеристика рекламной конструкции	<p>Тип рекламной конструкции: <u>билборд</u> Вид: отдельно стоящая трехсторонняя щитовая среднего формата. Размеры рекламных щитов: <u>3,0м х 6,0 м х 3 стороны</u> Общая площадь информационных полей: <u>54,0 м²</u></p>
3	Инженерное оборудование	<p>Освещение: <u>Предусмотреть подсветку</u> <u>рекламной конструкции.</u></p>
4	Требования к содержанию средств наружной рекламы	<p>Рекламную конструкцию круглогодично содержать в надлежащем состоянии. Рекламная конструкция должна использоваться исключительно в целях распространения рекламы, социальной рекламы.</p>
5	Землепользователь, владелец участка	<p>Земельный участок находится в государственной собственности до разграничения государственной собственности на землю. Договор № на установку и эксплуатацию рекламной конструкции от 2017года.</p>
6	Закрепленная площадь по благоустройству территории	<p>Согласно Правил благоустройства муниципального образования «Город Глазов» Удмуртской Республики, утвержденных решением Глазовской городской Думы от 28.11.2008 № 652, границы благоустройства прилегающей территории определяются договором на установку и эксплуатацию рекламной конструкции.</p>

Согласовано:
 Заместитель начальника управления архитектуры и градостроительства

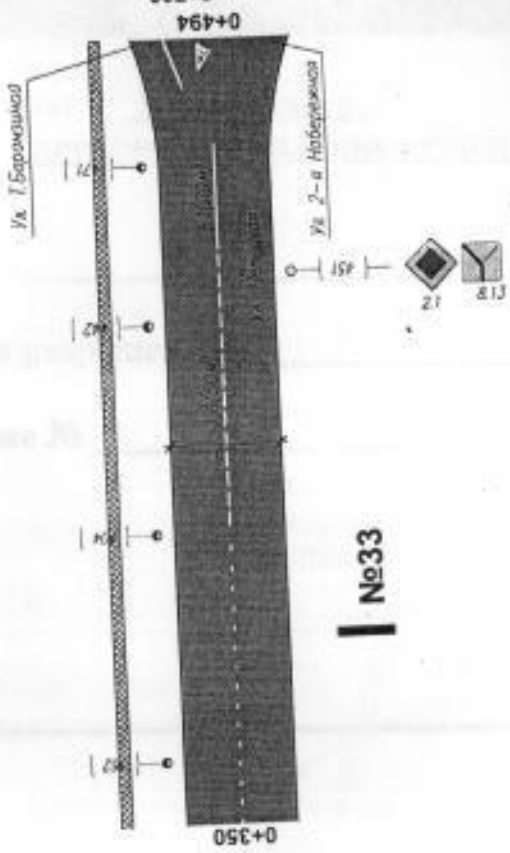
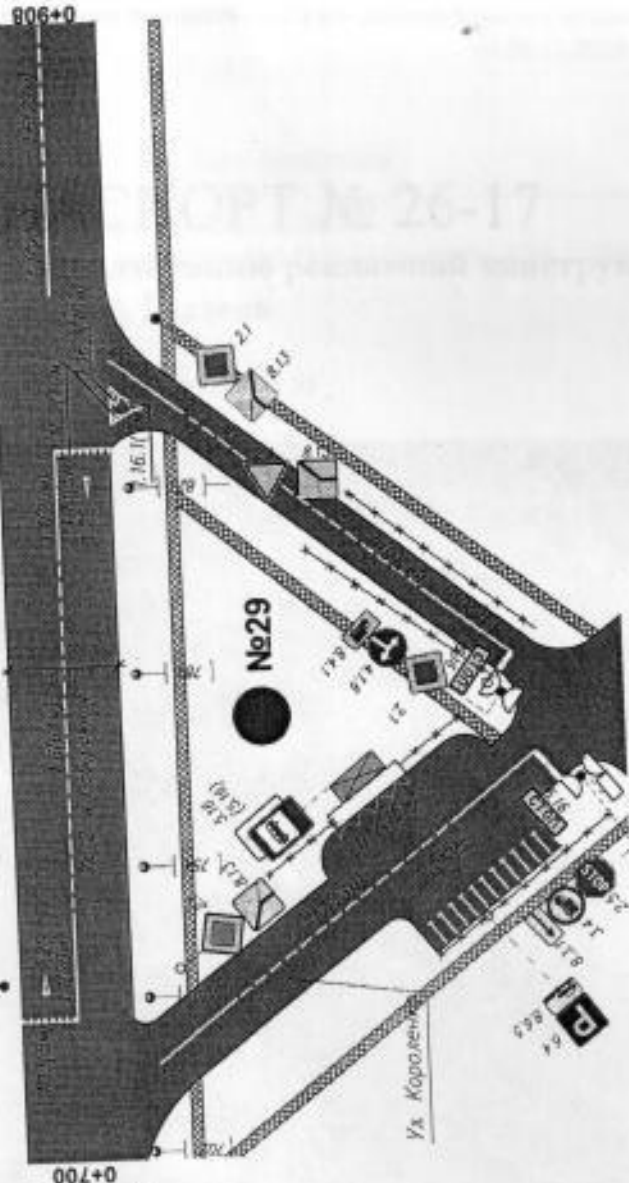


А.А. Сулопаров





OPT № 26-17



№33